

# Lysstyring af naboområder i storrumskontorer og ved gangløsninger

Lys i naboområder og tilstødende lokaler øger brugerkomforten. Brugeren undgår derved følelsen af at sidde midt i et mørkt rum, eller undgår at træde ud i en mørk gang, hvilket kan opleves som utrygt.

## Installer enkel lysstyring af naboområder med et DALI-link-modul (70-021)

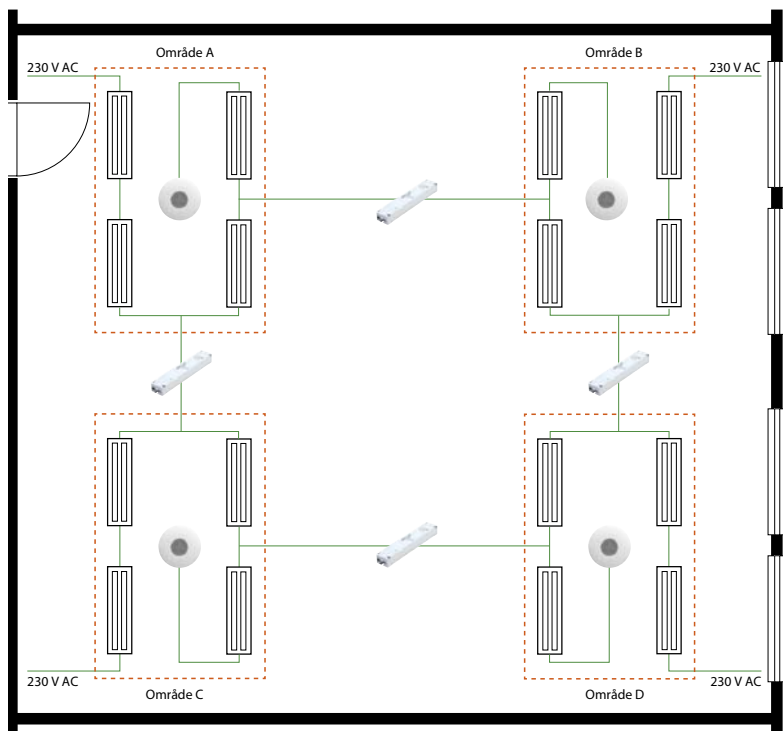
- Enkelt koncept, hvor et DALI-link-modul forbinder to områder
- Enkel konfiguration uden programmering (stand-alone løsning)
- Enkel installation, der forsynes direkte fra DALI-bussen
- Ideel til storrumskontorer og gangløsninger
- Økonomisk fordelagtig løsning i forhold til konventionelle IBI løsninger



**70-021**  
DALI modul DBC-1/TH

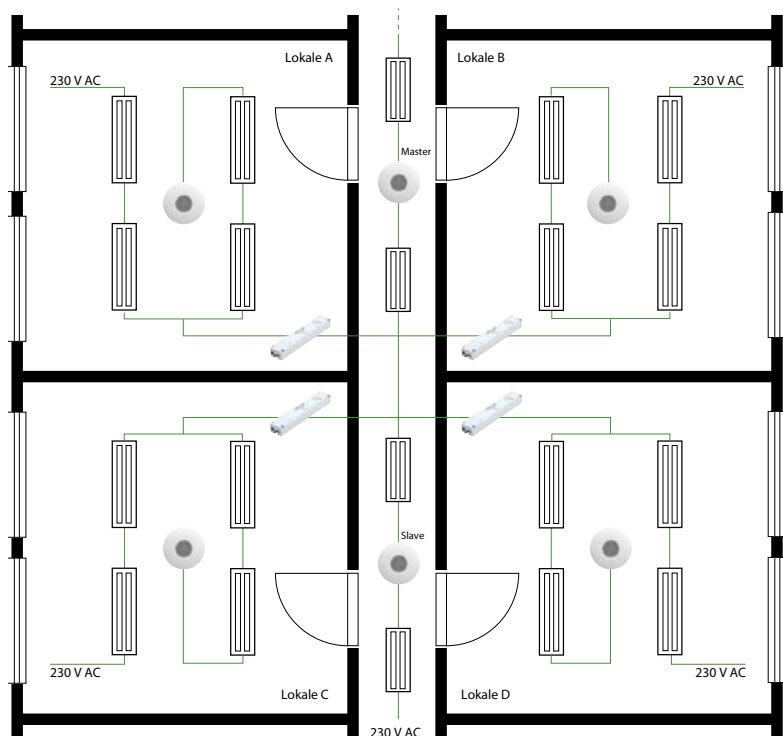


# Lysstyring af naboområder



## Installation i et storrumskontor:

1. Installer et DALI-segment i hvert område, du ønsker.
2. Forbind områderne med et DALI-link-modul (70-021).
3. Indstil DALI-link-modulet til regulering af lys i naboområde til fx 50 % lys – DALI-kommandoer skal ske begge veje.
4. Ved aktivitet i et område tændes lyset med fx 50 % i de naboområder, som er forbundet via DALI-link-modulet.



## Installation i gangløsning:

1. Installer et DALI-segment i gangområdet, og installer et DALI-segment i hvert af de tilstødende lokaler.
2. Forbind gangområdet med lokalerne via et DALI-link-modul (70-021). Indstil DALI-link-modulet til regulering af lys i gangområdet til fx 50 % lys. DALI-kommandoer skal kun ske en vej.
3. Ved aktivitet i et lokale tændes lyset til 50 % i gangområdet.



**70-021**  
DALI modul DBC-1/TH