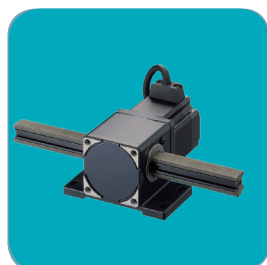


Produktoversigt



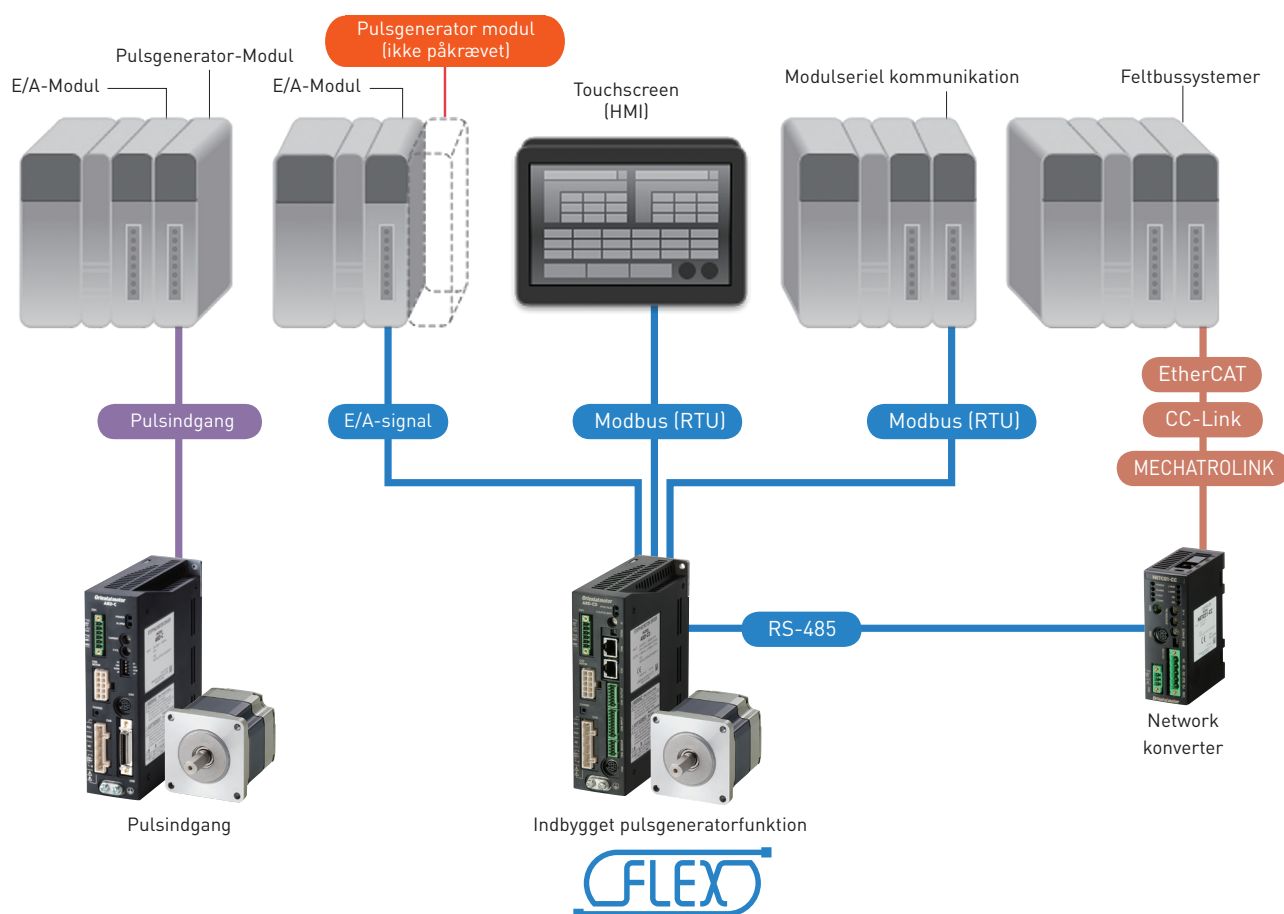
| | |
|-------------------------------------|----|
| Kort om FLEX systemet | 3 |
| Systemkonfigurationer med FLEX..... | 4 |
| Stepmotorer | 6 |
| Servomotorer | 7 |
| Børsteløse DC motorer | 7 |
| AC motorer | 8 |
| Lineærmotorer / Aktuatorer..... | 9 |
| Ventilatorer | 10 |
| Kontaktpersoner..... | 11 |

Kort om FLEX konceptet

FLEX betegner produkter, der ved hjælp af netværksomformere giver mulighed for E/A styring, modbus (RTU) styring og feltbustilslutning. FLEX produkter er enkle at tilslutte, styre og forenkler systemkonfigurationen.

Fordele ved FLEX

- Grænseflade med mulighed for at tilslutte forskellige master kontrolsystemer
- Tidsbesparende
- Lave omkostninger
- Enkel kabelføring
- Nem idriftsættelse



Systemkonfigurationer med FLEX

Udvalg af forskellige FLEX kompatible produkter: Stepmotorer, børsteløse DC-motorer og aktuatorer.

Tilslutning til feltbussystemer

Networks konverter

- EtherCAT-kompatibel
- CC-Link-kompatibel
- MECHATROLINK-II-kompatibel
- MECHATROLINK-III-kompatibel

Das Felddbusprotokoll wird im Network Converter in das RS-485 Oriental Motor Protokoll umgewandelt.

Tilslutningen til FLEX kompatible produkter sker via et RS-485 kommunikationskabel.

- Kompatible feltbussystemer: EtherCAT (NETC01-ECT), CC-Link (NETC01-CC), MECHATROLINK-II (NETC01-M2), MECHATROLINK-III (NETC01-M3)
- Byggestørrelse: 100 x 35 x 70 mm



NETC01-ECT



NETC01-CC



NETC01-M2



NETC01-M3

Aktuator-driver-kombinationer

Rotativ-aktuatorer med hulaksel

DGII serie

Med indbygget kontroller (gemt data)

- DC-driftsspænding 24 VDC (DG60)
- AC-driftsspænding 1-faset 100 - 120 VAC
1-faset 200 - 240 VAC



Motoriseret lineærføring

EAS serie

Med indbygget kontroller (gemt data)

- DC-driftsspænding 24 VDC
- AC-driftsspænding 1-faset 100 - 120 VAC
1-faset 200 - 240 VAC





Motor-driver-kombinationer

0,36° stepmotor-driver-kombination *αSTEP*

AR serie med høj virkningsgrad
Med indbygget kontroller (gemt data)

- DC-driftsspænding - 24 VDC/48 VDC
- AC-driftsspænding
1-faset 100 - 120 VAC
1-faset 200 - 240 VAC
- Mikrostep: 0,72° - 0,036°



0,72° stepmotor-driver-kombination

RKII serie
Med indbygget kontroller (gemt data)

- AC-driftsspænding
1-faset 100 - 120 VAC
1-faset 200 - 240 VAC
- Mikrostep: 0,72° - 0,00288°



0,36°/0,72° stepmotor-driver-kombination

CRK serie
Med indbygget kontroller (gemt data)

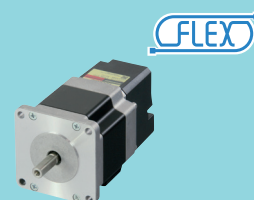
- DC-driftsspænding
24 VDC
- Mikrostep: 0,72° - 0,00288°



0,72° stepmotor med indbygget driver og kontroller

PKA serie
Med indbygget kontroller (gemt data)

- DC-driftsspænding
24 VDC
- Mikrostep: 0,72° - 0,00288°



Børsteløse DC-motor-driver-kombination

BLE serie
Med indbygget kontroller (gemt data)

- AC-driftsspænding
1-faset 100 - 120 VAC
1-faset 200 - 240 VAC



Stepmotorer 1,8° - 0,00288°

Stepmotorer anvendes for at opnå præcis positionering via digital styring. Motorer fungerer ved en korrekt synkroniseret puls signal fra kontrolleren til driveren.



AC-stepmotorer - driver - kombinationer

- °/step 0,72° - 0,036°
- Byggestørrelse 42, 60, 85, 90 mm
- Holdemoment 0,14 - 52 Nm
- Gear Keglegear-, planet- og harmoniskgear



AR-Serie

DC stepmotor - driver-kombinationer

- °/step 1,8° - 0,00288°
- Byggestørrelse 20, 28, 30, 35, 42, 50, 56,4, 60, 85, 90 mm
- Holdemoment 0,0231 - 37 Nm
- Gear Kegle-, planet og harmoniskgear



AR-Serie

Stepmotorer (kun motorer)

- °/step 1,8° - 0,018°
- Byggestørrelse 20, 28, 35, 42, 50, 56,4, 60, 85, 90 mm
- Holdemoment 0,014 - 12 Nm
- Gear Tandhjuls-, kegle- og planetgear



PK-Serie

Kontroller

- Sekvenser Maks. 100 sekvensprogrammer (CM10, SCX11)
- Antal styreakser 1
- Spænding 24 VDC



CM10-Serie

Netværkskonverter

- Kommunikationsprotokol Ether CAT, CC-Link, Mechatrolink II+III
- Antal tilslutningsbare enheder Maks. 16 enheder
- Spænding 24 VDC



EtherCAT
RS-485
CC-Link
Mechatrolink II+III



Servomotorer 50 - 750 W

Servomotorer anvendes hvor der er behov for høj hastighed og stor præcision, dette opnås ved digital styring. Servomotoren består af tre dele: en motor til drejningsmomentet, en enkoder til positionering og en driver til styringen.

Servomotor- driver-kombinationer AC servomotor

- Enkel at betjene
- Auto-tuning funktion
- IP65

AC servomotor-driver-kombinationer

- Udgangsspænding 50 - 750 W
- Byggestørrelse 42, 60, 85, 90, 104 mm
- Maks. hastighed 5.500 o/min
- Gear Planetgear



Børsteløse DC motorer 15 - 400 W

Høj effektive børsteløse DC motorer, høj virkningsgrad, høj hastighed i et kompakt format. Stort reguleringsområde, konstant moment, forsyning AC som DC.

Børsteløse DC motorer og driver kombinationer for AC driftsspænding

- Energibesparende
- Høj omdrejningsstabilitet
- Option: bremsetype

AC driftsspænding

- Udgangsspænding 20 - 200 W
- Byggestørrelse 42, 60, 85, 90, 104 mm
- Omdrejninger 80 - 4000 o/min
- Beskyttelsesklasse op til IP65



BMU serie

DC driftsspænding

- Udgangsspænding 15 - 400 W
- Byggestørrelse 42, 60, 85, 90, 104 mm
- Omdrejninger 80 - 4000 o/min
- Beskyttelsesklasse op til IP65



BLV serie

AC motorer 3 - 200 W

AC motorprogrammet indeholder standard asynkron og reversible motorer, elektromagnetiske bremse motorer, moment motorer, hastigheds regulerbare motorer og IP67 motorer, modstandsdygtig over for støv og vand.

AC motorer med konstant omdrejnings-tal

- Høj effekt
- Variant med vinkelgear
- Variant med bremse



World K-Serie

AC motorer med konstant omdrejningstal

• Induktionsmotorer • Induktionswendemotorer • Motorer med elektromagnetisk bremse

- Udgangsspænding 6 - 200 W
- Byggestørrelse 60, 70, 80, 90, 104 mm
- Omdrejninger 1150 - 2650 o/min
- Beskyttelsesklasse op til IP65

AC motorer med omdrejningsregulering

- Udgangsspænding 6 - 90 W
- Byggestørrelse 60, 70, 80, 90 mm
- Omdrejninger 90 - 1400 o/min
- Beskyttelsesklasse op til IP40



US-Serie

Momentmotorer

- Udgangsspænding 3 - 20 W
- Byggestørrelse 60, 70, 80, 90 mm
- Hastighed ved maks. spænding 90 - 1400 o/min
- Beskyttelsesklasse op til IP20



TM-Serie

Vand- og støvtætte motorer

- Udgangsspænding 25 - 90 W
- Byggestørrelse 60, 70, 90, 104 mm
- Hastighed ved maks. spænding 1200 o/min
- Beskyttelsesklasse IP67



FPW-Serie

Gear

• Tandhjulsgear • Vinkelgear (Hulaksel • Vollwelle)

- Udveksling 3 - 180
- Byggestørrelse 60, 70, 80, 90 mm
- Tilladt drejningsmoment 3 - 60 Nm



GN/GE-Serie

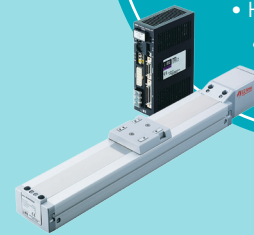


Lineære motorer / aktuatorer

En bred palette af lineære bevægelsesmekanismer i talrige udformninger og størrelser med forskellige motortyper, drivsystemer og strømforsyningsindgange.

Rundbord
med hulaksel
kan kombineres med
CM10-1 kontroller

- Closed Loop
- Høj virkningsgrad
- Stor hulaksel



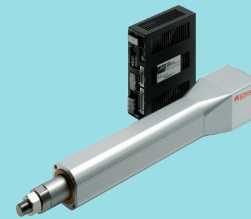
EZS serie

Motoriseret lineærføring

- Driftsspænding 200 - 230 VAC, 24 VDC
- Slaglængde 50 - 1000 mm
- Maks. trækraft 43 - 400 N
- Maks. horisontal/vertikal transportabel vægt 10 - 60/30 kg

Motoriseret cylinder

- Driftsspænding 200 - 230 VAC, 24 VDC
- Slaglængde 50 - 300 mm
- Maks. trækraft 70 - 400 N
- Maks. horisontal/vertikal transportabel vægt 60/30 kg



EZC serie

Rundbord med hulaksel

- Driftsspænding 200 - 230 VAC, 24 VDC
- Byggestørrelse 60, 85, 130, 200 mm
- Maks. hastighed 110 - 200 o/min
- Maks. aksiallast 100 - 4000 N
- Opløsning 1800 - 180000 P/R



DGL serie

Kompakte lineære aktuatorer

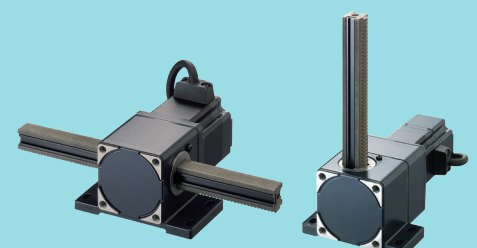
- Driftsspænding 24 VDC
- Byggestørrelse 20, 28, 42, 60 mm
- Slaglængde 25-100 mm
- Maks. trækraft 15-300 N
- Opløsning 1-20 µm/step



DRLL serie

Lineærgear

- Driftsspænding 200 - 230 VAC
- Byggestørrelse 60, 80 mm
- Slaglængde 100 - 1000 mm
- Maks. trækraft 7 - 100 N
- Maks. horisontal/vertikal transportabel vægt 7 - 100 kg



LAS-Serie

Ventilatorer op til 21m³/min

Bred palette af ventilatorer - aksialventilatorer ideel til ventilation, radial- og tværstrømsventilatorer til den lokale ventilation samt ventilatorer med blokerings- eller lavhastighedsalam.

Aksialventilator for AC driftsspænding

- Høj luftgennemstrømning
- Højt statisk tryk
- Høj virkningsgrad



MRS-Serie

Aksialventilator

- AC driftsspænding • DC driftsspænding

- Byggestørrelse 42 - 250 mm
- Maks. luftgennemstrømning 0,13 - 21 m³/min
- Statisk tryk 34 - 320 Pa
- Driftsspænding 1-fase 200/220/230 VAC, 12, 24, 48 VDC

Radialventilator

- AC driftsspænding • DC driftsspænding

- Byggestørrelse 50, 60, 80, 100, 120, 160 mm
- Maks. luftgennemstrømning 0,23 - 8 m³/min
- Statisk tryk 40 - 490 Pa
- Driftsspænding 1-fase 200/220/230 VAC, 24, 48 VDC



MB serie

Tværstrømsventilator

- AC driftsspænding • DC driftsspænding

- Byggestørrelse 150, 300 mm
- Maks. luftgennemstrømning 3 - 6,2 m³/min
- Statisk tryk 78 - 98 Pa
- Driftsspænding 1-fase 200/220/230 VAC, 24, 48 VDC



MF serie

Kort om Eegholm

Eegholm er grundlagt i 1924, og har med sine dybe, sønderjyske rødder skabt sig en solid position som udbyder af elektromekaniske handelsvarer og industritekniske eltavle løsninger til den danske industri.

Vores kompetente og dygtige medarbejdere arbejder i pagt med tidens udvikling, hvilket er en af årsagerne til, at vi efter 87 år stadig står som en stabil, moderne og livskraftig virksomhed.

Kundetilpassede løsninger er kernen i vores forretning, og vi gør os umage med at gøre de ting, vi siger, vi gør. Derfor er troværdig og ansvarlig adfærd centrale værdier, som vi ikke går på kompromis med.

Se mere om Eegholm a/s på www.eegholm.dk eller på Facebook

eegholm[®]

Grundtvigs Allé 165-169
6400 Sønderborg
Tel: 73 12 12 12,
eegholm@eegholm.dk